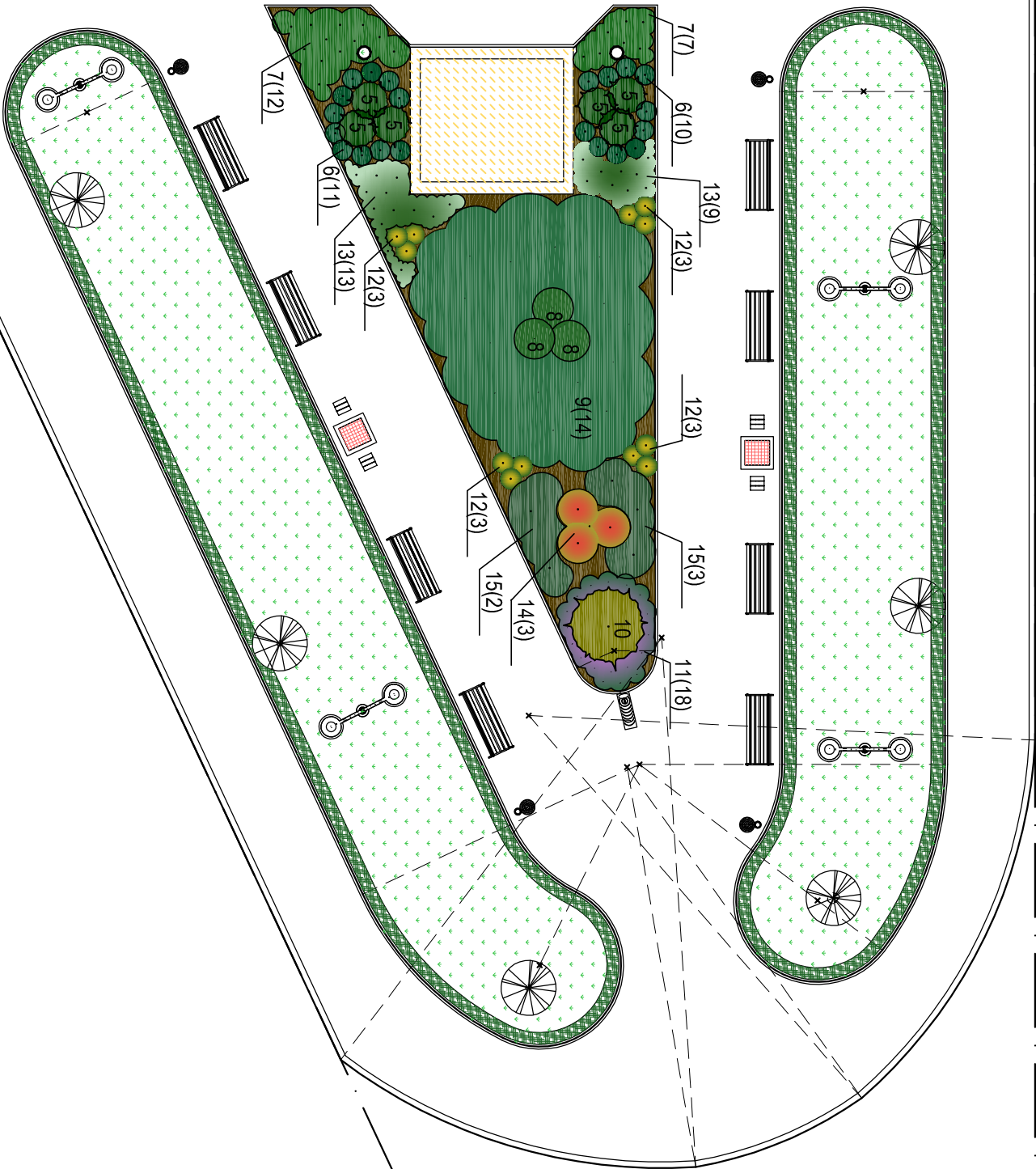
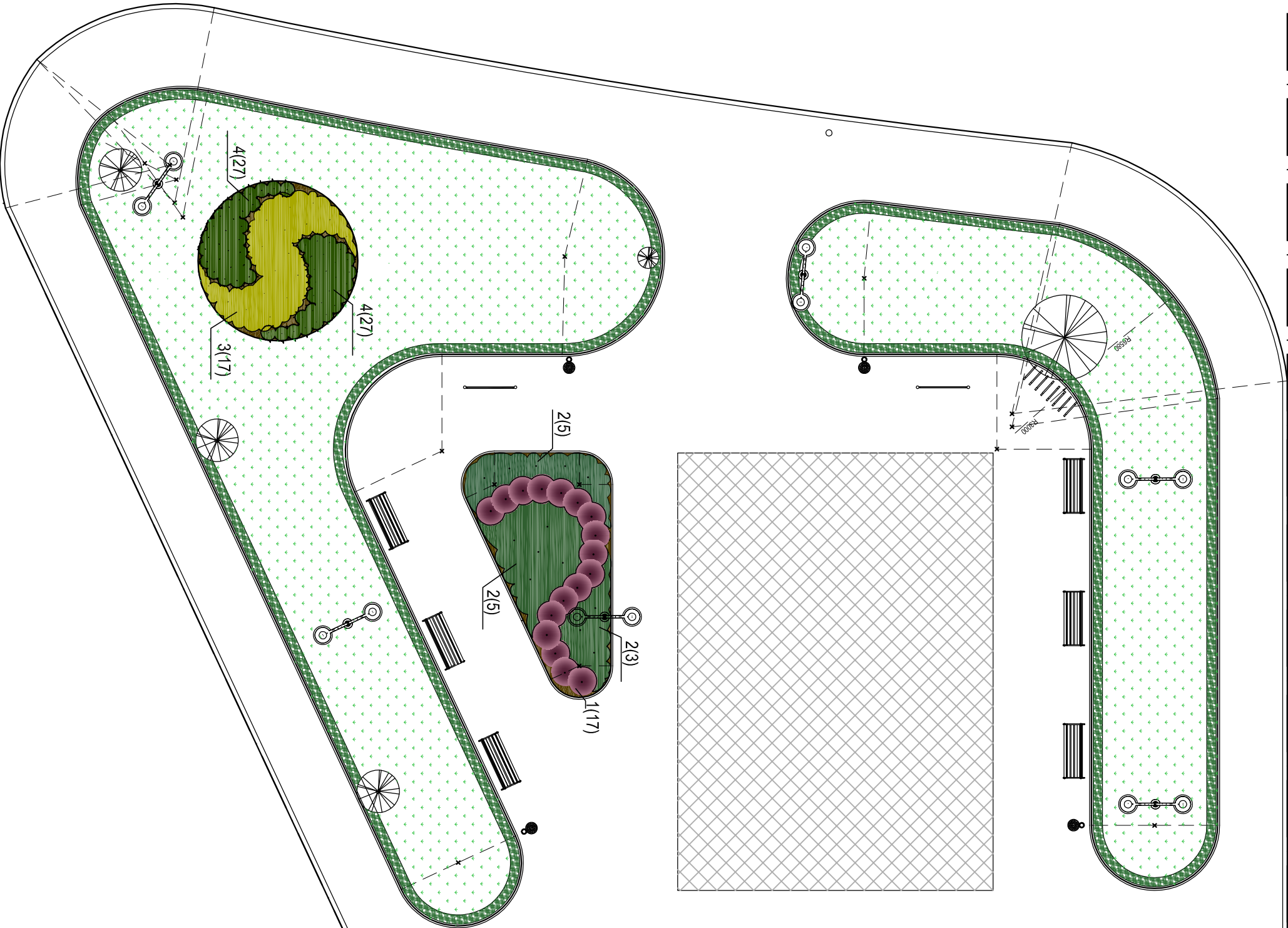


ARCHITEKTURA
- ARCHITEKTURA
KRAJOBRAZU

skala 1 : 150



LEGENDA:

- 1-Berberis thunbergii 'Atropurpurea Nana'

BERBERIS THUNBERGII

2-Juniperus horizontalis 'Price of Wales'

JALOWIEC PŁOZĄCY

3-Juniperus horizontalis 'Golden Carpet'

JALOWIEC PŁOZĄCY

4-Tilia cordata 'Dartford'

ZYMOTNIK ZACHODNI

5-Tilia cordata 'Globose'

ZYMOTNIK ZACHODNI

6-Hedera helix 'Algeriensis'

FOKIA SŁODKIA

7-Cornus ornamentalis

BERBERIS THUNBERGII

8-Juniperus horizontalis 'Price of Wales'

JALOWIEC PŁOZĄCY

9-Juniperus horizontalis 'Wiltonii'

JALOWIEC PŁOZĄCY

10-Cornus ornamentalis 'Folia Aurea'

CYPRYSIK GROSZKOWY

11-Spiraea japonica 'Crispa'

TAWUŁA JAPONSKA

12-Hemerocallis 'Hybrid'

LILOWIEC OGRODOWY

13-Echinops 'Terrestris'

TRZĘMIELNA FORTUNEJA

14-Spiraea japonica 'Goldflame'

TAWUŁA JAPONSKA

15-Cornus ornamentalis 'Folia Aurea'

RCSA DAMIERA
- rośliny liściaste

- rośliny iglaste

- grupy roślin

- liść szalik

- nawierzchnia z kory

- miejsca nasadzeń roślin
- ławki
- kosze
- lampy oświetleniowe
- słupki z sztachetkami i siatkami
- podkład
- bukszpan (tzw. podkład)
- trawnik
- nawierzchnia z kostki betonowej w kolorze granitowym, płaski
- nawierzchnia z płyt chodnikowych
- postument z fundamentem pod pomnik
- mostki betonowe
- tabliczka informacyjna
- istniejące drzewa
- słupki na oświetlenie

BIURO GOSPODARSTWA INWESTYCYJNEGO PRO-INWESCI 23-200 Krasnik, ul. Lubelska 115, tel/fax 81 825-18-10 www.pro-inwest.krasnik.pl, e-mail: biuro@pro-inwest.krasnik.pl NIP: 715-123-01-716, Regon: 432263370			
ZAMIERZENIE (ZAMÓWIENIE) / OBIEKT(Y): Utworzenie Centrum miejscowości Zakrzówek.			
Nazwa:			
Adres:	Centrum Zakrzówka przy ul. Żeromskiego. 23-213 Zakrzówek,		
Nr ewid. działki (działki):	dz-ka nr ew. 728, 762/2, 763, 769, ob. geod. 060710_2.0018 - Zakrzówek, pow. krasnicki, woj. lubelskie.		
OBIEKT:			
Nazwa:	Centrum Zakrzówka - RYNEK		
Adres:	Centrum Zakrzówka przy ul. Żeromskiego.		
Nr ewid. działki (działki):	dz-ka nr ew. 728, 762/2, 763, 769, ob. geod. 060710_2.0018 - Zakrzówek, pow. krasnicki, woj. lubelskie.		
INWESTOR (ZAMAWIAJĄCY):			
Nazwa:	Gmina Zakrzówek,		
Adres:	ul. Żeromskiego 24, 23-213 Zakrzówek		
RSJUNEK:			
TYTUŁ:	SKALA:	NUMER:	
ARCHITEKTURA			
- ARCHITEKTURA KRAJOBRAZU	1:150	A4	
Asystent:			
PROJEKTOWAŁ / OPRACOWAŁ:	SPRAWDZIŁ:		
DATA:	12.12.2013 r.	DATA:	12.12.2013 r.